

～桜台駅から徒歩3分の好立地～
スタートアップの場として様々なチャレンジを創出する
『エミキューブ桜台Ⅱ』が今月末竣工
2024年4月4日（木）より一般内覧および入居募集を開始！

株式会社西武リアルティソリューションズ（本社：東京都豊島区、代表取締役社長：齊藤 朝秀）は、西武鉄道池袋線桜台駅～練馬駅間の高架下におけるエミキューブシリーズの4号物件『エミキューブ桜台Ⅱ』が2024年3月末に竣工し、4月4日（木）より一般内覧および入居募集を開始いたします。また、賃料等の施設詳細が新たに決定いたしましたので、併せてお知らせいたします。

『エミキューブ桜台Ⅱ』について

『エミキューブ桜台Ⅱ』では、既存物件『エミキューブ桜台』（2021年12月竣工）からさらにエリアを広げ、桜台駅からの連続的な空間を創出することで、エリア一体となって賑わいをもたらす、魅力的な景観づくりと街の活性化を目指します。「ミニショップ」「教室」「サロン」「ビジネス」などの多様なジャンルのスタートアップの場としてもご利用いただき、地域の皆さまの様々なチャレンジを創出してまいります。

本物件は、入居者さまのニーズや個性に合わせて、各室でオリジナリティを引き出せる建築デザインが特徴です。

【特徴①】『一体的に利用できる屋外スペース』

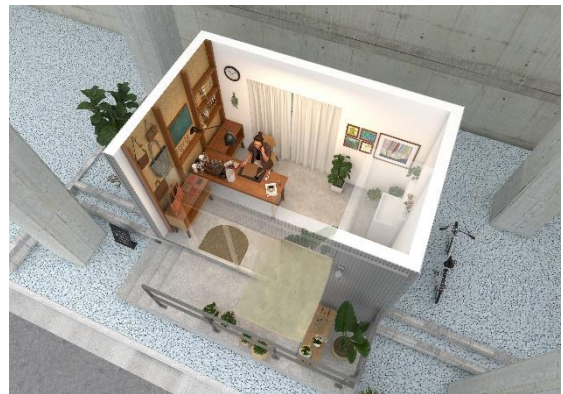
- ・外構部は、建物部分のサブスペースとして利用可能。

【特徴②】『オリジナルなファサードの演出』

- ・シルバー系で統一し、洗練されたシンプルな外観デザイン。
- ・北側出入口前に、吊り下げ可能なレールを設置。
- ・マグネット対応の金属サイディングを採用。

【特徴③】『デザイン性のある内装』

- ・壁の一部にアクセントとしてシンプルな内装に映える OSB 合板を採用し、ラフなデザイン空間を演出。



『内覧および入居募集』について

2024年4月4日（木）から一般内覧および入居募集を開始いたします。また、SEIBU PRINCE CLUB 会員さま限定で4月1日（月）より先行内覧および入居募集を開始いたします。下記のWEBサイト「お問い合わせはコチラ！」よりご予約ください。担当者よりご連絡させていただきます。

- エミキューブ WEB サイト <https://www.emicube.jp/>
- Instagram アカウント <https://www.instagram.com/emi.cube/>

詳細は次ページの通りです。

『エミキューブ桜台Ⅱ』施設概要

1. 施設概要

施設名称：エミキューブ桜台Ⅱ

事業主：株式会社西武リアルティソリューションズ

設計施工：株式会社水井装備

計画地：東京都練馬区桜台四丁目 6014-2 番他（地番）

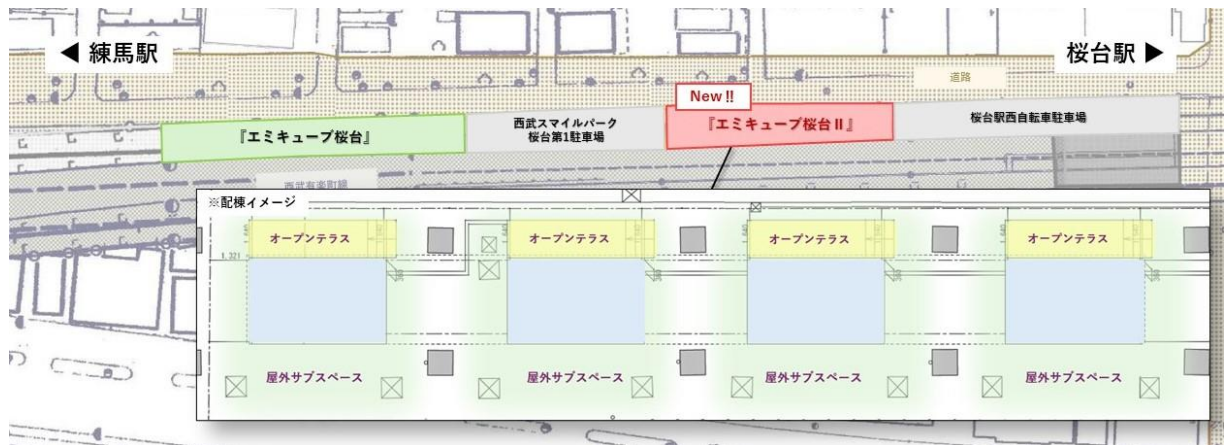
■アクセス：西武鉄道池袋線「桜台駅」徒歩 3 分

西武鉄道池袋線「練馬駅」徒歩 9 分（中央口より）

構造：鉄骨造

敷地面積：248.95 m²

貸室面積：建物面積 10.9 m²タイプ × 4 室



基本仕様：テラス、エアコン、トイレ（温水洗浄便座）、洗面台、ポスト

契約形態：定期建物賃貸借契約

賃料：賃料月額 80,000 円（税別）※共益費込み

竣工：2024 年 3 月末予定

内覧：■SEIBU PRINCE CLUB 会員さま先行内覧：2024 年 4 月 1 日（月）～4 月 3 日（水）

■一般内覧：2024 年 4 月 4 日（木）～

※内覧ご希望の方は、3 月 12 日（火）よりエミキューブ WEB サイトの「お問い合わせはコチラ！」から、SEIBU PRINCE CLUB の会員番号の記入と、「その他 ご希望、ご相談」の欄に優先内覧希望の旨を記入いただきお申し込みください。後日、記入いただいたメールアドレスに詳細をお送りいたします。

入居募集：■SEIBU PRINCE CLUB 会員さま：2024 年 4 月 1 日（月）～

■一般：2024 年 4 月 4 日（木）～

入居：2024 年 4 月中旬以降予定 ※ただし、工事の進捗により遅れる可能性があります。

2. ご利用について

◇内装は自由に変更可能です。但し、標準設備 [エアコン、トイレ、洗面台等] は除きます。

◇施設共用 Wi-Fi が無料でご利用いただけます。

◇NTT 東日本のひかり電話及び各社インターネット回線の引込が可能です。

利用条件や費用については各自ご確認ください。

3. SEIBU PRINCE CLUB 会員特典

◇先行内覧：2024年4月1日（月）～4月3日（水）

◇ご成約された方に SEIBU Smile POINT をプレゼント。

◇ご成約には審査がございます。予めご了承ください。

※西武グループの会員サービス『SEIBU PRINCE CLUB』とは

SEIBU PRINCE CLUB は西武グループの施設、西武鉄道沿線の店舗など様々な場面で西武グループならではの満足を超えた新しい感動を提供する会員サービスです。 <https://club.seibugroup.jp/>

<以下、参考資料>

『エミキューブシリーズについて』

■ 1号物件「エミキューブ武蔵関」

コンセプト

もう一つの「家」に出かける。
マンションとも一軒家とも違う新しい。
誰にも邪魔されない自分だけの空間。

施設概要：9.9㎡タイプ × 2室
11.9㎡タイプ × 1室
利用イメージ：趣味・作業スペース
・テレワークスペース



■ 2号物件「エミキューブ桜台」

コンセプト

高架下にありながら、ユニット両面に
デッキを配置した開放的な空間です。

施設概要：9.9㎡タイプ × 4室
屋外スペース貸しタイプ × 2区画
利用イメージ：ミニショップ・教室・サロン・事務所



■ 3号物件「エミキューブ石神井公園」

コンセプト

閑静で明るく開放的な遊歩道沿いに、
コンパクトに配置したユニットです。

施設概要：9.9㎡タイプ × 4室
利用イメージ：事務所・作業スペース・店舗



※既存物件に関する詳細は、エミキューブ WEB サイトをご確認ください。

西武リアルティソリューションズが展開する新たなライフスタイルに対応する事業



Emi Cube

【エミキューブ】

西武グループが提案する、自分だけの時間を愉しむ空間『エミキューブ』

エミキューブ武蔵関 / エミキューブ桜台 / エミキューブ石神井公園



Emi Base

【エミベース】

多種多様な趣味の世界を満喫することができる住まい『エミベース』

エミベース入間 鍵山 / エミベース小手指



Emi Farm

【エミファーム】

西武グループの遊休地を有効活用して誕生した『エミファーム』

エミファーム新所沢



西武クローゼット中村橋

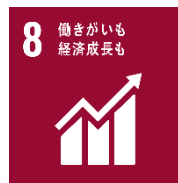
線路高架下用地にてレンタルクローゼットを展開。便利な収納スペースとして、近隣の多くのお客さまにご利用いただいております。

西武グループでは、グループ理念である「グループビジョン」に基づき行う幅広い事業・サービスの提供を通じて、持続的な社会形成への課題対応を図ることで、当社としても持続的かつ力強い成長を目指しています。これら環境、社会、ガバナンスなど一般的に「ESG 活動」と呼ばれる活動を西武グループでは「サステナビリティアクション（ESG）」と呼び、グループ全社において持続的な成長を遂げるため取り組んでいます。また、西武グループでは社会課題・当社の事業環境等を踏まえて、当社が特に取り組むべき4領域（安全、環境、社会、会社文化）、12アジェンダ（重要テーマ）を設定し、アジェンダに沿った取り組みを積極的に進めています。

領域	アジェンダ	貢献する5 SDGs
安全	安全安心	3, 9, 11, 16
環境	温室効果ガス削減	13
	廃棄物削減	12
	水資源の確保 森林や生物保護	6, 7, 14, 15
社会	沿線・周辺自治体活性化 ユニバーサルデザイン対応 少子高齢化	3, 4, 11, 17
会社文化	働き方改革 多様な人材雇用 従業員教育・管理 コンプライアンス	3, 5, 8, 10, 16

<当社サステナビリティアクションの取り組み> <https://www.seiburealsol.jp/corporate/sustainability/>

● 今回の取り組みを通じて特に貢献可能な SDGs の目標



■ 株式会社西武リアルティソリューションズ（会社概要）

所在地：東京都豊島区南池袋一丁目16番15号
 代表者：代表取締役社長 齊藤 朝秀
 設立：1956年6月4日
 資本金：86億円
 URL：<https://www.seiburealsol.jp/>



SEIBU REALTY SOLUTIONS

<事業内容>

不動産の所有、売買、管理、賃貸借、仲介業務等、ホテル・レジャー施設の経営
 全国にまたがるグループ保有資産の有効活用や西武鉄道沿線の価値向上に資する取り組みを通して、
 お客様の課題解決に貢献してまいります。

以上